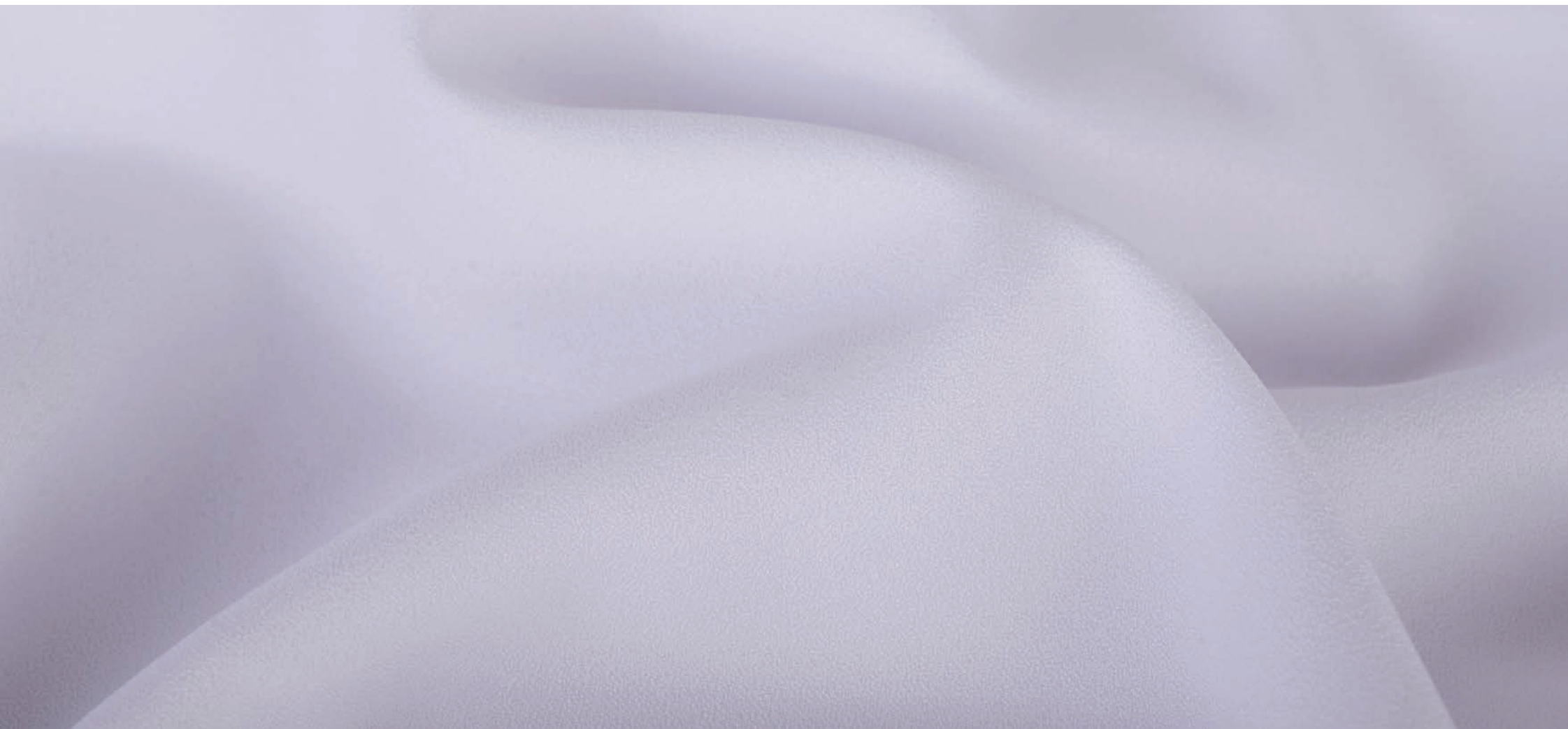




KATALOG TKANIN SAKRALNYCH

Art. 206178/ANM



Specyfikacja:

Kolor : 2018

Szerokość : 160 ± 2

Gramatura : 166 g/m² ± 8

Skład : 100% PES

 **miranda**
TEXTILES

www.miranda.pl

Art. 200437/PB



Specyfikacja :

Kolor : 0001

Szerokość : 170 ± 3

Gramatura : 202 g/m² ± 10

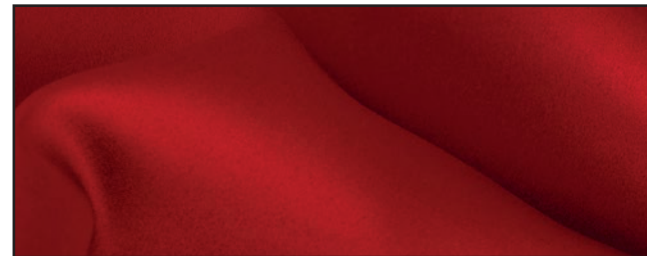
Skład : 100% PES

 **miranda**
TEXTILES

www.miranda.pl

Art. 205367/PB

Warianty kolorystyczne:



Kolor: 5153



Kolor: 5152

Specyfikacja :

Kolor : 5155

Szerokość : 180 ± 2

Gramatura : 240 g/m² ± 12

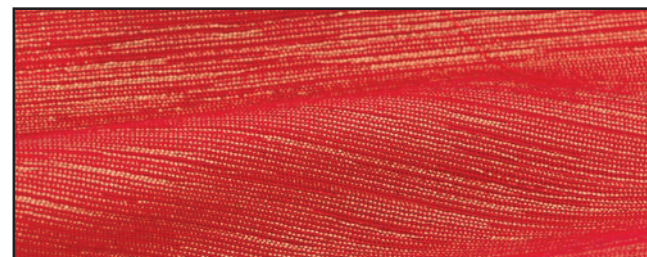
Skład : 100% PES

 **miranda**
TEXTILES

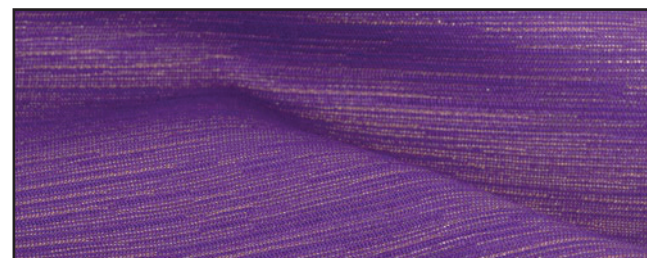
www.miranda.pl

Artykuł: 206269/ANM

Warianty kolorystyczne:



Kolor: K-2



Kolor: K-3

Specyfikacja :

Kolor : K-1

Wzór : Z-1790

Szerokość : 180 ± 3

Gramatura : 144 g/m² ± 7

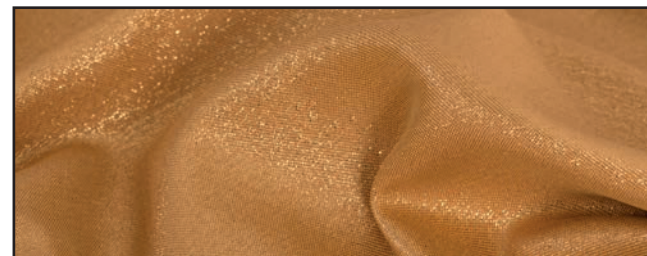
Skład : 90% PES, 10% Przędza metalizowana

 **miranda**
TEXTILES

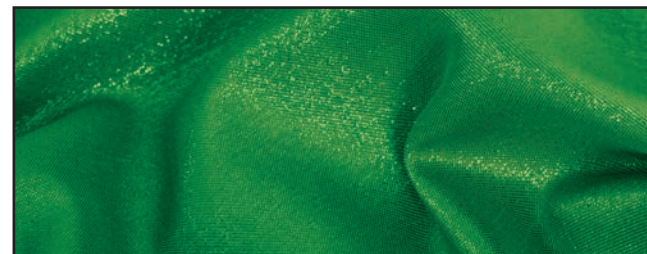
www.miranda.pl

Artykuł: 206208 ANM

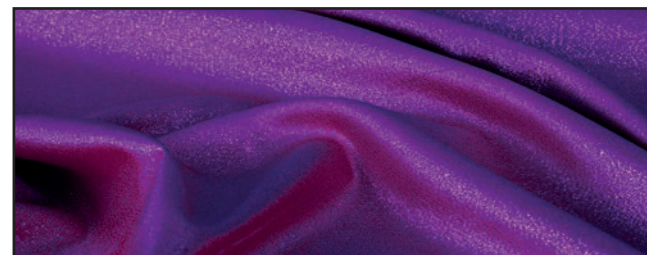
Warianty kolorystyczne:



Kolor: 0000



Kolor: K-2



Kolor: K-4

Specyfikacja :

Kolor : K-3

Wzór : Z-2389

Szerokość : 180 ± 2

Gramatura : 143 g/m² ± 7

Skład : 84% PES, 16% Przędza metalizowana

 **miranda**
TEXTILES

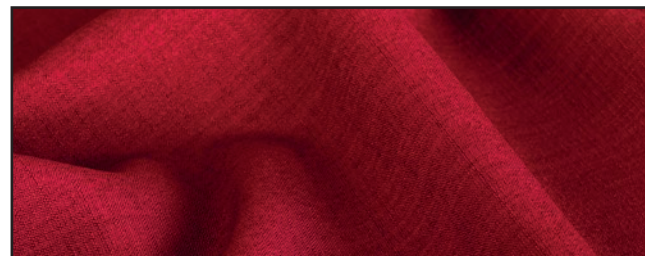
www.miranda.pl

Artykuł: 206221 PBM

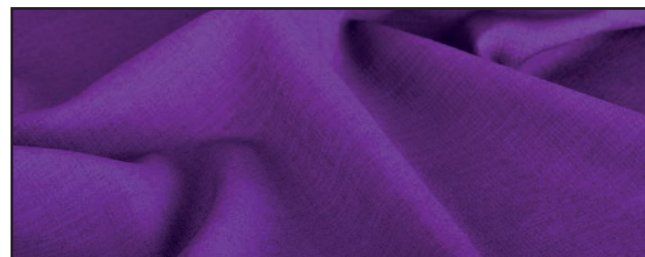
Warianty kolorystyczne:



Kolor: 5158



Kolor: 5159



Kolor: 5161

Specyfikacja:

Kolor : 5160

Szerokość : 180 ± 2

Gramatura : 306 g/m² ± 15

Skład : 100% PES

 **miranda**
TEXTILES

www.miranda.pl

Art. 206171/BS/ANM



Specyfikacja :

Kolor : K-2

Wzór : Z-2389

Szerokość : 180 ± 3

Gramatura : 142 g/m² ± 7

Skład : 84% PES , 16% Przędza metalizowana

 **miranda**
TEXTILES

www.miranda.pl

Art. 206171/BS/ANM



Specyfikacja :

Kolor : K-2

Wzór : Z-2435

Szerokość : 180 ± 3

Gramatura : $142 \text{ g/m}^2 \pm 7$

Skład : 84% PES , 16% Przędza metalizowana

 **miranda**
TEXTILES

www.miranda.pl

Art. 206171/BS/ANM



Specyfikacja :

Kolor : 0002/ K-2

Wzór : Z-2387

Szerokość : 180 ± 3

Gramatura : 142 g/m² ± 7

Skład : 84% PES, 16% Przędza metalizowana

 **miranda**
TEXTILES

www.miranda.pl

Art. 206266/AN



Specyfikacja :

Kolor : 2018

Wzór : 2612

Szerokość : 170 ± 3

Gramatura : 215 g/m² ± 11

Skład : 100% PES

 **miranda**
TEXTILES

www.miranda.pl

Art. 206266/AN



Specyfikacja :

Kolor : 5105

Wzór : 2612

Szerokość : 170 ± 3

Gramatura : 215 g/m² ± 11

Skład : 100% PES

 **miranda**
TEXTILES

www.miranda.pl

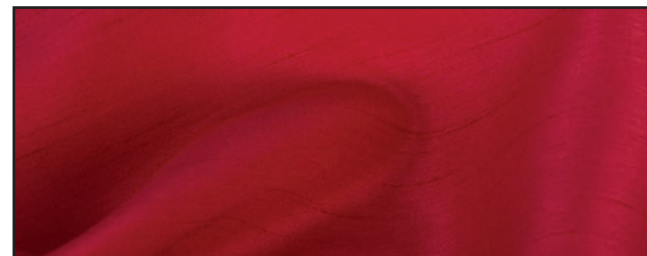
Artykuł: 206210/ANM



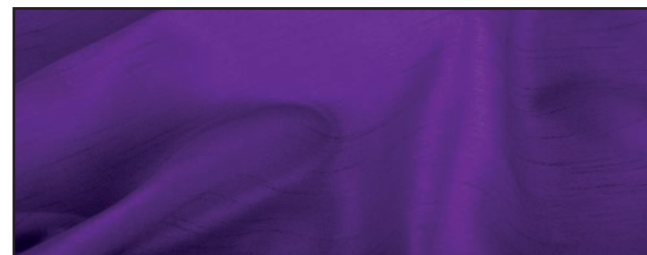
Warianty kolorystyczne:



Kolor: 5152



Kolor: 5153



Kolor: 5155

Specyfikacja :

Kolor : 5154

Szerokość : 175 ± 3

Gramatura : 162 g/m² ± 8

Skład : 100% PES

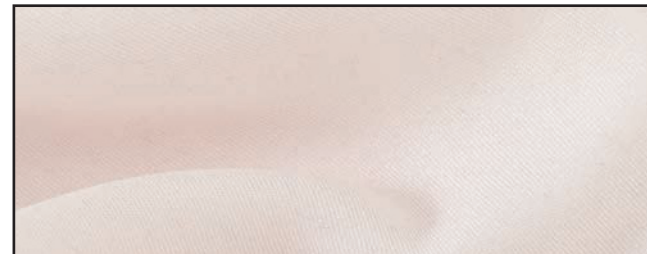
 **miranda**
TEXTILES

www.miranda.pl

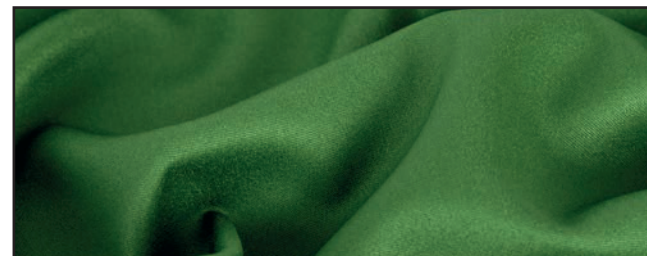
Artykuł: 205994/AN



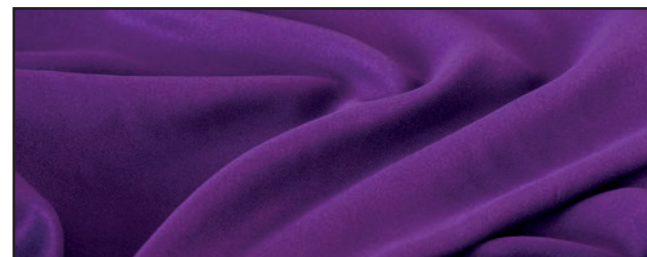
Warianty kolorystyczne:



Kolor: 5105



Kolor: 5104



Kolor: 5102

Specyfikacja :

Kolor : 5103

Szerokość : 160 ± 2

Gramatura : 127 g/m² ± 6

Skład : 100% PES

**miranda**
TEXTILES

www.miranda.pl

Artykuł: 206209/PBM



Warianty kolorystyczne:



Kolor: 5105



Kolor: 5153



Kolor: 5154

Specyfikacja :

Kolor : 5155

Szerokość : 175 ± 3

Gramatura : 160 g/m² ± 8

Skład : 100% PES

 **miranda**
TEXTILES

www.miranda.pl

Art. 206208/ANM



Specyfikacja :

Kolor : 0000

Wzór : Z-2400

Szerokość : 180 ± 2

Gramatura : 143 g/m² ± 7

Skład : 84% PES , 16% Przędza metalizowana

 **miranda**
TEXTILES

www.miranda.pl

Art. 206208/ANM



Specyfikacja :

Kolor : 0000

Wzór : Z-2387

Szerokość : 180 ± 2

Gramatura : 143 g/m² ± 7

Skład : 84% PES , 16% Przędza metalizowana

 **miranda**
TEXTILES

www.miranda.pl

Art. 206208/ANM



Specyfikacja :

Kolor : 0000

Wzór : Z-2435

Szerokość : 180 ± 2

Gramatura : 143 g/m² ± 7

Skład : 84% PES , 16% Przędza metalizowana

 **miranda**
TEXTILES

www.miranda.pl

Art. 206208 / ANM



Specyfikacja :

Kolor : 0000

Wzór: Z-2436

Szerokość : 180 ± 2

Gramatura : $143 \text{ g/m}^2 \pm 7$

Skład : 84% PES, 16% Przędza metalizowana

 **miranda**
TEXTILES

www.miranda.pl

Art. 206208/ANM



Specyfikacja :

Kolor : 0000

Wzór : Z-2437

Szerokość : 180 ± 2

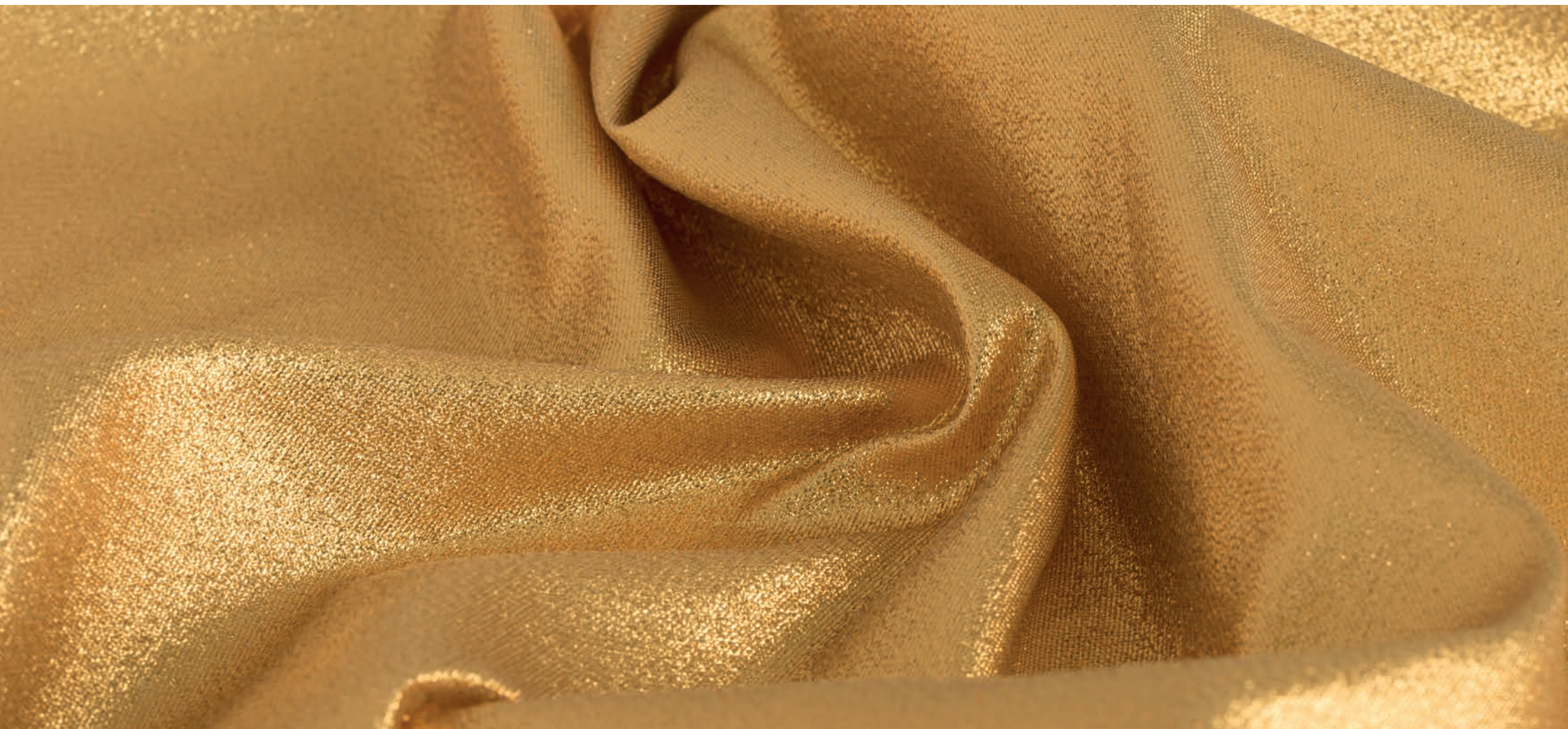
Gramatura : 143 g/m² ± 7

Skład : 84% PES , 16% Przędza metalizowana

 **miranda**
TEXTILES

www.miranda.pl

Art. 205126 / AN



Specyfikacja :

Kolor : 0002 / K2

Szerokość : 160 ± 2

Gramatura : $136 \text{ g/m}^2 \pm 7$

Skład : 76% PES, 24% Przędza metalizowana

 **miranda**
TEXTILES

www.miranda.pl

Art. 205126 / AN



Specyfikacja :

Kolor : 0002 / K1

Szerokość : 160 ± 2

Gramatura : $136 \text{ g/m}^2 \pm 7$

Skład : 76% PES, 24% Przędza metalizowana

 **miranda**
TEXTILES

www.miranda.pl

Art. 206247/BS/ANM



Specyfikacja :

Kolor : 0002 / K-2

Wzór : Z-2622

Szerokość : 180 ± 3

Gramatura : 138 g/m² ± 7

Skład : 81% PES , 19% Przędza metalizowana

 **miranda**
TEXTILES

www.miranda.pl

Art. 206248/ANM



Specyfikacja :

Kolor : 0002 / K-2

Wzór : Z-2623

Szerokość : 180 ± 3

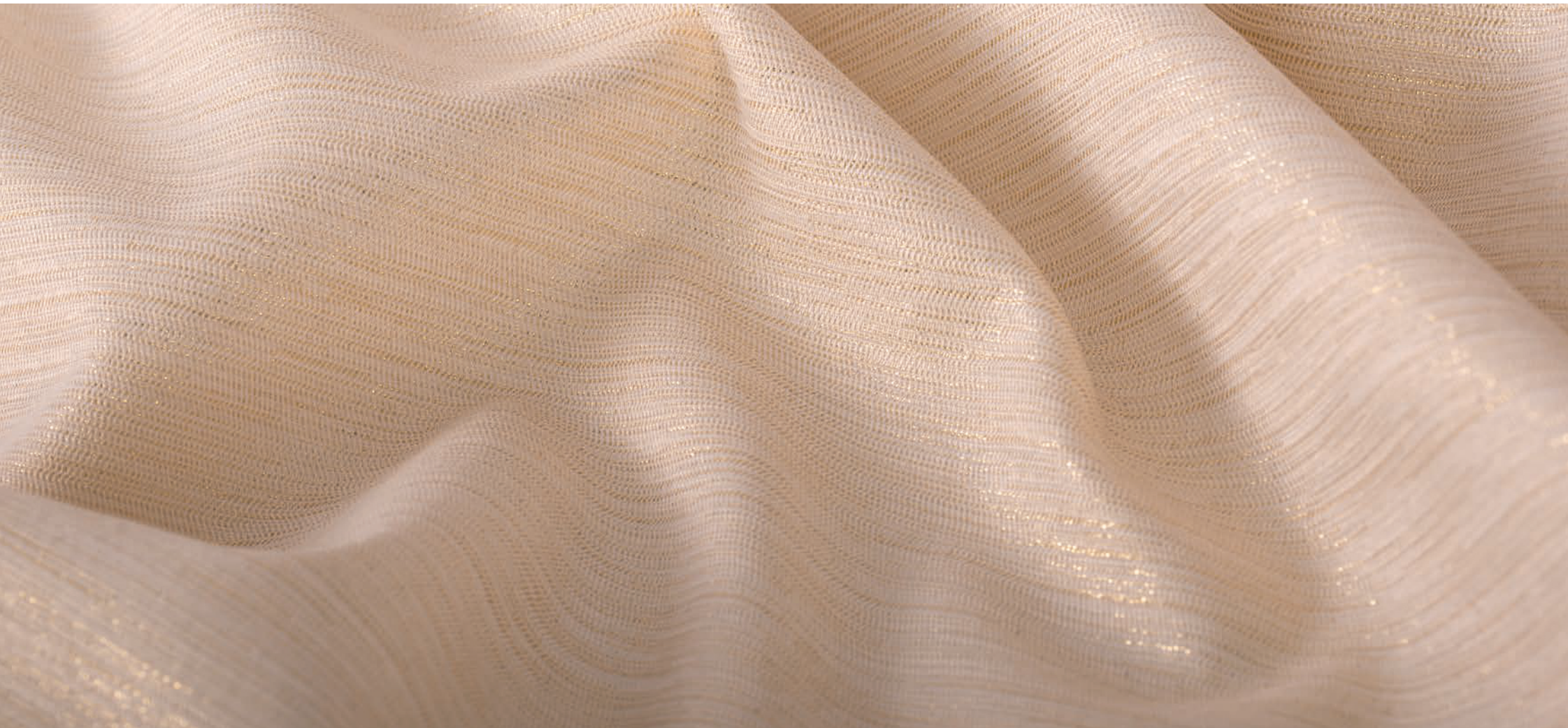
Gramatura : 139 g/m² ± 7

Skład : 80% PES , 20% Przędza metalizowana

 **miranda**
TEXTILES

www.miranda.pl

Art. 206249/ANM



Specyfikacja :

Kolor : 0002 / K-2

Wzór : Z-1790

Szerokość : 180 ± 3

Gramatura : 135 g/m² ± 7

Skład : 57% PES , 33% Bawełna

10% Przędza metalizowana

 **miranda**
TEXTILES

www.miranda.pl

Art. 206238/ANM



Specyfikacja :

Kolor : 0002 / K-2

Wzór : Z-2375

Szerokość : 180 ± 3

Gramatura : 154 g/m² ± 8

Skład : 54% PES , 32% Bawełna

14% Przędza metalizowana

 **miranda**
TEXTILES

www.miranda.pl

Art. 206171/BS/ANM



Specyfikacja :

Kolor : 0002 / K-2

Wzór : Z-2436

Szerokość : 180 ± 3

Gramatura : 142 g/m² ± 7

Skład : 84% PES , 16% Przędza metalizowana

 **miranda**
TEXTILES

www.miranda.pl

Art. 206171/BS/ANM



Specyfikacja :

Kolor : 0002 / K-2

Wzór : Z-2387

Szerokość : 180 ± 3

Gramatura : 142 g/m² ± 7

Skład : 84% PES , 16% Przędza metalizowana

 **miranda**
TEXTILES

www.miranda.pl